

Master M 205 and 323

DRAAGBARE MIG-LASAPPARATEN VOOR TOTALE
CONTROLE, WAAR U OOK BENT





Master M 205 and 323



DRAAGBARE MIG-LASAPPARATEN VOOR TOTALE CONTROLE, WAAR U OOK BENT

De Master M 205 en Master M 323 stellen een nieuwe norm voor vermogen en prestaties van draagbare MIG-lasapparaten. **Dankzij het draagbare, lichtgewicht ontwerp, zult u veel plezier beleven aan dit compact MIG-lasapparaat dat u mee kunt nemen waar u maar wilt.** Als u in krappe ruimtes werkt, is het 5-inch lcd-scherm helder en gemakkelijk af te lezen, terwijl zelfopladende ledlampen kunnen worden ingeschakeld om de veiligheid te verbeteren. Ze werken met of zonder netspanning.

De Master M 205 en Master M 323 zijn eenvoudig in gebruik door hun intuïtieve interface. Beide draagbare MIG-lasapparaten worden geleverd met **Weld Assist**, dat automatische parameterinstellingen biedt zodat u snel kunt beginnen met lassen. Het is een eenvoudige oplossing die ook door lassers met minimale ervaring kan worden gebruikt. Selecteer eenvoudig de materiaaldikte, het soort lasnaad, de laspositie en begin met lassen.

De Master M 205 is een draagbaar puls-MIG-lasapparaat met een vermogen van 200 ampère bij een inschakelduur van 40%. Pak een breder scala aan materialen aan met pulslassen en lever uw beste werk, waar u ook bent, met het gemak van een 1-fasige voeding. Bespaar tijd en breng uw laswerk naar een hoger niveau met 37 ingebouwde MIG/MAG-lasprogramma's voor Fe, Ss, AlMg5, AlSi5, CuSi3 en CuAl8 toevoegmaterialen. De Master M 205 wordt geleverd met 17 programma's voor puls-MIG en 20 programma's voor automatisch lassen.

De Master M 323 is een krachtig draagbaar MIG-lasapparaat dat 320 ampère vermogen levert bij een inschakelduur van 40%. Het is een draagbaar en licht compact MIG-lasapparaat, geschikt voor grote klussen, op welke locatie dan ook. Verhoog uw laskwaliteit en bespaar tijd met 28 ingebouwde lasprogramma's voor



Fe, Ss, AlMg5, AlSi5, CuSi3, CuAl8 en FC-CrNiMo toevoegmaterialen. Daarnaast is het draagbare MIG-lasapparaat Master M 323 voorzien van 4 lasprogramma's voor het **MAX Cool**-booglasproces.

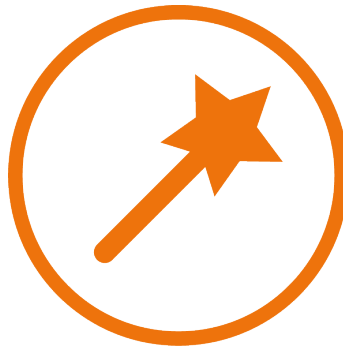
Als u op zoek bent naar **een draagbaar MIG-lasapparaat dat lassen van hoge kwaliteit kan maken in moeilijke omstandigheden**, dan zouden de Master M 205 en Master M 323 bovenaan uw lijstje moeten staan.

BELANGRIJKSTE VOORDELEN



ERVAAR DRAAGBARE POWER

Geniet van lichtgewicht en draagbaar lasvermogen zonder compromissen.



INTUÏTIEVE GEBRUIKERSINTERFACE

Inclusief Weld Assist, dat lassers in alle situaties ondersteunt.



HOOGWAARDIGE LASRESULTATEN

Behaal uitstekende lasresultaten met uiteenlopende materialen en diktes.

VOORDELEN

- Veelzijdige processelectie met hoogwaardige MIG/MAG-, DC TIG- en elektrodelasopties
- Master M 205 bevat een optie voor pulserend MIG-lassen met een 1-fase voeding.
- Draagbare lichtgewicht lasapparaten die u gemakkelijk overal mee naartoe kunt nemen
- Ideaal voor krappe werkrumtes
- Master M 323: 28 in de fabriek voorgeïnstalleerde MIG-/MAG-lasprogramma's
- Master M 205: 17 puls-MIG-lasprogramma's en 20 auto-lasprogramma's als standaard
- Zowel het lassen van de grondlaag, dunne platen en overbrugging van openingen als standaard met het MAX Cool-booglasproces op de Master M 323
- Master M 323 is voorzien van de Gas Guard gasbeveiligingsvoorziening en een gasregelklep
- Zelfopladdende led-werklampen voor extra veiligheid op de werkplek
- Ontworpen om te worden opgehesen met een kraan
- Weld Assist-functie voor snelle parameterinstelling
- 6 geheugenkanalen
- 40% inschakelduur



- Compatibel met generator
- Multi-spanning als standaardvoorzieningen
- Alternatieve onderwagen opties



PRODUCTOPTIES



Master M 205 GM

Een draagbare multiproces machine die 200 A levert met een inschakelduur van 40%. Opties voor manueel, auto en puls-MIG-lassen beschikbaar, naast opties voor elektrodelassen en DC TIG-lassen. Intelligente lasparameterinstelling met Weld Assist. Inclusief 20 in de fabriek geïnstalleerde lasprogramma's voor 1-MIG en 17 in de fabriek geïnstalleerde lasprogramma's voor puls-MIG. De lasprogramma's omvatten Fe-, Ss-, Al-, CuSi- en CuAl-materialen. Geschikt voor gebruik met generator.



Master M 323 GM

Een draagbare multiproces machine die 320 A levert met een inschakelduur van 40%. Opties voor manueel en auto MIG-lassen beschikbaar, naast opties voor elektrodelassen en DC TIG-lassen. Intelligente lasparameterinstelling met Weld Assist. Inclusief 28 in de fabriek geïnstalleerde lasprogramma's voor 1-MIG en 4 in de fabriek geïnstalleerde MAX Cool-lasprogramma's. Lasprogramma's voor Fe, Ss, Al, CuSi, CuAl, Fe metaal, Fe rutiel en FC-CrNiMo materialen. Geschikt voor gebruik met generator.



KENMERKEN



Investeer in veiligheid en ergonomie op de werkvloer

De Master M 205 en 323 zijn uitgerust met zelfopladende led-werklampen voor extra veiligheid en gemak. Te gebruiken met of zonder aansluiting op de netspanning voor extra veiligheid bij weinig licht. Bovendien kunnen beide modellen veilig met een kraan aan de handgreep worden opgehesen. Lichtgewicht modellen zijn gemakkelijk te dragen en kunnen worden gebruikt in krappe ruimtes.



Tot 60% snellere parameterinstelling

Het instellen van lasparameters ging nog nooit zo snel! Weld Assist is een gebruiksvriendelijk hulpmiddel voor een snelle setup. Selecteer de materiaaldikte, het soort lasnaad en de laspositie en u bent klaar om te gaan lassen.



Een snelle start dankzij voorgeïnstalleerde lasprogramma's

De Master M 323 en 205 zijn voorzien van een veelzijdig pakket met voorgeïnstalleerde lasprogramma's, waardoor het lassen wordt vereenvoudigd, de laskwaliteit wordt verbeterd en tijd wordt bespaard in vergelijking met het handmatig instellen van parameters.



Ingebouwde kalibratiefunctie

Automatische kabelkalibratie zorgt voor kwaliteitsborging, zelfs voordat het lassen begint. Deze meet de weerstand van het lascircuit en kalibreert de digitale meters, zodat de boogspanning die wordt weergegeven nauwkeurig overeenkomt met de boogspanning van het laspistool. De kalibratie moet worden uitgevoerd op het moment dat de machine voor het eerst wordt gebruikt, of wanneer de totale lengte van het laspistool en de aardingskabel ten minste 5 m is gewijzigd sinds de voorgaande kalibratie.



Regel de lasstroom met de PowerLog-functie

PowerLog is een schakelaarlogicafunctie voor een betere lasstroomregeling. Wissel tussen twee of drie stroomniveaus tijdens het lassen met een klik op de schakelaar van het laspistool. Stroomniveaus kunnen onafhankelijk worden aangepast.



Gemakkelijke toegang tot informatie met QR-code

Elk Master M-model is uitgerust met een unieke QR-code die u kunt scannen. Hiermee krijgt u snel toegang tot alle relevante informatie zoals productnummers, serienummers, technische specificaties, bestelnummers, slijtonderdelen, gebruikershandleidingen, websites en contactgegevens voor lokale dealers of werkplaatsen. Al deze informatie vindt u eenvoudig door één keer met uw mobiele telefoon te scannen.



ACCESSOIRES



Master Cooler 05M

Koelunit voor eenvoudig, snel en handig koelvloeistof vullen met geïntegreerde led-verlichting voor koelvloeistofniveaus. Geschikt voor Master M 205 en 323 stroombronnen.



Flexlite GX - Master M

Master M is ontworpen om te gebruiken in combinatie met Kemppi's Flexlite GX-laspistolen van serie 5 en MIG-laspistolen van serie 3 met een Euro-connector. Gebruikscomfort, lasefficiëntie en een langere levensduur van slijtonderdelen.



Flexlite TX - Master M

Master M kan voor TIG-lassen worden gebruikt met speciale Flexlite TX-lastoortsen met een Euro-connector. Gebruikscomfort, lasefficiëntie en een langere levensduur van slijtonderdelen.



S10M Skies

Slede onder de Master M 205 en 323 stroombron om te voorkomen dat de behuizing van de stroombron wordt beschadigd door schuurslijtage of hete stalen platen.



T22M

De T22M is een 2-wielige onderwagen met een gasflessenrek aan de onderkant. De maximale aanbevolen grootte van de gasflus is 20 liter.



T32A

T32A is een lichtgewicht 2-wielige oplossing voor het eenvoudig transporteren van Master M 205- en 323-lasapparaten.



Master M 323 Rotameter Kit

Optionele rotameter voor Master M 323 voor het afstellen en meten van de stroom van het beschermgas. Moet worden geïnstalleerd door de Kemppi-servicewerkplaats.



Master M 205/323 Power Source Filter Kit

De stroombronfilterset voor Master M 205 en 323 bevat een kunststof frame en een Ss-gaasfilter, die de stroombron extra bescherming bieden om een efficiënte luchtstroom in stoffige omgevingen te garanderen. Het geheel wordt vastgeklemd aan de achterkant van de stroombron.



Cabinet Heater Kit

Een draadset inclusief een verwarmingsweerstand.



MMA Euro Connector 500A

De MMA Euro-stekker is een enkele unit die is bevestigd aan de Euro-laspistoolaan­sluiting, waardoor een vrouwelijke DIX-connectoraan­sluiting vrij blijft, zodat u de mannelijke MMA-kabelkoppeling op de stroombron kunt aansluiten.



TECHNISCHE SPECIFICATIES

Master M 205 GM

Productcode	MSM205GM
Artikelnummer pakket	P513GX3 – Master M 205 GM, GX 303G HD 3,5 m P514GX3 – Master M 205 GM, GX 303G HD 5 m P515CGX3 – Master M 205 GM, Master Cooler 05M, GX 303W HD 3,5 m P516CGX3 – Master M 205 GM, Master Cooler 05M, GX 303W HD 5 m
Aansluitspanning 1~ 50/60 Hz	110 – 130 V ±10 %; 220 – 240 V ±10 %
Zekering	16/16 A
Belastbaarheid 40% ID	200 A (175 A MMA); 120 A (100 A MMA) (30 % ED)
Belastbaarheid 60% ID	170 A (150 A MMA); 95 A (80 A MMA)
Belastbaarheid 100% ID	140 A (120 A MMA); 75 A (65 A MMA)
Aandrijfmechanisme	2 aanvoerrollen, enkele motor
Draadaanvoersnelheid	0,5-25 m/min
Opgenomen vermogen bij max. stroom	6 kVA
Aanbevolen generatorvermogen (min)	15 kVA
Pistool aansluiting	Euro
Gewicht draadhaspel (max)	5 kg
Diameter draadspoel (max)	200 mm
Toevoegdraden, Ss	0,8-1,0 mm
Toevoegdraden, Al	0,8-1,2 mm
Toevoegdraden, Fe	0,8-1,0 mm
Bereik lasstroom en spanning MIG	15 A/10 V tot 200 A/24 V; 15 A/10 V tot 120 A/20 V
Bereik lasstroom en spanning, TIG	15 A/1 V tot 200 A/18 V; 15 A/1 V tot 120 A/14,8 V
Bereik lasstroom en spanning, elektrode (MMA)	15 A/10 V tot 175 A/27 V; 15 A/10 V tot 100 A/24 V
Temperatuurbereik voor bediening	-20...+40 °C
Buitenafmetingen (l x b x h)	520 x 250 x 379 mm
Gewicht (zonder accessoires)	16,2 kg
Beschermingsgraad	IP23S
Normen	IEC 60974-1, -10
EMC-klasse	A
Temperatuurbereik voor opslag	-40...+60 °C



Master M 323 GM

Productcode	MSM323GM
Artikelnummer pakket	P517CGX3 – Master M 323 GM, Master Cooler 05M, GX 303W HD 3,5 m P517GX3 – Master M 323 GM, GX 303G HD 3,5 m P518CGX3 – Master M 323 GM, Master Cooler 05M, GX 303W HD 5 m P518GX3 – Master M 323 GM, GX 303G HD 5 m
Aansluitspanning 3~ 50/60 Hz	220 – 230 V ±10 %; 380 – 460 V ±10 %
Zekering	16/32 A
Belastbaarheid 40% ID	320 A (MMA 300 A); 280 A (MMA 255 A)
Belastbaarheid 60% ID	250 A (MMA 220 A); 230 A (MMA 205 A)
Belastbaarheid 100% ID	200 A (MMA 175 A); 175 A (MMA 150 A)
Aandrijfmechanisme	2 aanvoerrollen, enkele motor
Draadaanvoersnelheid	0.7-25 m/min
Opgenomen vermogen bij max. stroom	13 kVA
Aanbevolen generatorvermogen (min)	20 kVA
Pistoolaan sluiting	Euro
Gewicht draadhaspel (max)	5 kg
Diameter draadspoel (max)	200 mm
Toevoegdraden, Ss	0,8-1,2 mm
Toevoegdraden, Al	0,8-1,2 mm
Toevoegdraden, Fe	0,8-1,2 mm
Toevoegdraden, MC/FC	0,8-1,2 mm
Bereik lasstroom en spanning MIG	15 A/10 V tot 320 A/34 V; 15 A/10 V tot 280 A/32 V
Bereik lasstroom en spanning, TIG	15 A/1 V tot 320 A/34 V; 15 A/1 V tot 280 A/33 V
Bereik lasstroom en spanning, elektrode (MMA)	15 A/10 V tot 300 A/34 V; 15 A/10 V tot 255 A/33 V
Temperatuurbereik voor bediening	-20...+40 °C
Buitenafmetingen (l x b x h)	520 x 250 x 379 mm
Gewicht (zonder accessoires)	18,5 kg
Beschermingsgraad	IP23S
Normen	IEC 60974-1, -10
EMC-klasse	A
Temperatuurbereik voor opslag	-40...+60 °C



ACCESSOIRES

Master Cooler 05M

Productcode	MSMC05M
Aanbevolen koelvloeistof	MGP 4456 (Kemppi mixture)
Temperatuurbereik voor bediening	-20...+40 °C
Buitenafmetingen (l x b x h)	555 x 253 x 215 mm
Gewicht (zonder accessoires)	11.5 kg
Beschermingsgraad	IP23S
Normen	IEC 60974-2, -10
Tankvolume	2.3 l
EMC-klasse	A
Koelvermogen	0.5 kW
Temperatuurbereik voor opslag	-40...+60 °C

Flexlite GX - Master M

Productcode	GX203G35 (3.5 m), GX203G5 (5 m) GX253G35 (3.5 m), GX253G5 (5 m) GX303G35 / GX303W35 (3.5 m), GX303G5 / GX303W5 (5 m) GX403G35 / GX403W35 (3.5 m), GX403G5 / GX403W5 (5 m) GX503W35 (3.5m), GX503W5 (5m) GX205G35 (3.5m), GX205G5 (5m) GX255G35 (3.5 m), GX255G5 (5 m) GX305G35 / GX305W35 (3.5 m), GX305G5 / GX305W5 (5 m) GX305GS6 (6 m), GX305GS8 (8 m) GX305WS6 (6 m) GX305GMN35 (3.5m), GX305GMN5 (5m) GX405G35 / GX405W35 (3.5 m), GX405G5 / GX405W5 (5 m) GX405WS6 (6 m), GX405WS8 (8 m) GX505W35 (3.5 m), GX505W5 (5 m) GX605W5 (5 m)
-------------	--

Flexlite TX - Master M

Productcode	TX223GE4 (4 m) TX253WSE4 (4 m) TX353WE4 (4 m)
-------------	---

S10M Skies

Productcode	S10M
-------------	------

T22M

Productcode	T22M
-------------	------

T32A

Productcode	T32A
-------------	------



Master M 323 Rotameter Kit

Productcode	SP024820
-------------	----------

Master M 205/323 Power Source Filter Kit

Productcode	SP023492
-------------	----------

Cabinet Heater Kit

Productcode	SP021614
-------------	----------

MMA Euro Connector 500A

Productcode	SP801140
-------------	----------

WWW.KEMPPI.COM

Kemppi is dé toonaangevende ontwerper in de boogglasindustrie. We zijn vastbesloten om de kwaliteit en productiviteit van lassen aan te jagen door voortdurend verder te ontwikkelen en te werken aan een groenere meer gelijke wereld. Kemppi levert geavanceerde duurzame producten, digitale oplossingen en diensten voor professionals aan zowel industriële lasbedrijven als zelfstandige aannemers. Het gebruiksgemak en de betrouwbaarheid van onze producten zijn onze leidraad. We werken met een netwerk van zeer vakkundige partners in meer dan 70 landen om onze expertise beschikbaar te stellen. Kemppi, waarvan het hoofdkantoor is gevestigd in Lahti in Finland, heeft bijna 800 professionals in 16 verschillende landen in dienst en genereert een jaaronzet van 178 miljoen euro.

